

1988

# Porsche 911 3.2 G50

Prijs op aanvraag



- C00 : Duits Geleverd
- Geliefde 911 3.2 met G50 versnellingsbak
- Zeldzaam Carmine Red over zwart volledig leder
- Volledig gerestaureerd

Beginnend in 1963 met de originele 911, heeft Porsche een lijn van zescilinder sportauto's met achtermotor geproduceerd die dankzij hun lage gewicht en superieure rijeigenschappen konden concurreren met veel krachtigere auto's. De Carrera 3.2 werd geïntroduceerd in 1984 en was de laatste versie van de klassieke 911 vóór de grote veranderingen van de 964. De Carrera 3.2 produceerde 231 pk bij 5.900 tpm, die vanaf het productiejaar 1987 en later via de begerenswaardige Getrag G50-transaxle werd geleverd.

Trouw aan de reputatie van Porsche bood de Carrera 3.2 de unieke ervaring van rijplezier en prestaties zonder in te boeten aan comfort en gebruiksvriendelijkheid. Dankzij hun robuuste constructie en sterke eigenaarsgroepen zijn deze 911's uit de jaren '80 geweldige auto's om van te genieten en in te rijden.

## **Deze 911 3.2 Carrera**

Voltooid bij Porsche in september 1987 als een modeljaar 1988 werd deze spectaculaire Carrera 3.2 Coupe exact geleverd zoals hij er nu uitziet, gespoten in een zeldzame tint genaamd Carmine Red (of in het Duits Cherry Rot) - een kleur alleen beschikbaar in 1987 en 1988! - en afgewerkt met een zwart interieur. De nieuwe Carrera was uitgerust met aantrekkelijke opties zoals een zonnedak en een volledig lederen dashboard + deurpanelen en was ook voorzien van de sterk verbeterde Getrag G50 handgeschakelde 5-versnellingsbak.

De Carrera werd nieuw verkocht in Duitsland en wisselde twee keer van eigenaar gedurende zijn eerste 30 jaar. De derde Duitse eigenaar was erg nauwgezet met zijn auto en besloot tot een uitgebreide restauratie. Nadien hield hij de auto nog lang en hij bleef in feite in zijn thuisland tot 2022, toen hij werd overgenomen door de laatste - Franse - eigenaar. Dit alles wordt bewezen door de documenten in het dossier.

Dit prachtige exemplaar kreeg een volledige restauratie van A tot Z. Het interieur, de motor, de ophanging, de carrosserie... alles werd onder handen genomen. De carrosserie werd volledig gestript en tot op metaal bloot gezet alvorens opnieuw te schilderen. Onze lakmetingen tonen een volledige schildering zonder sporen van zware plamuur of een bekende of zichtbare reparatie. Natuurlijk is de glans en diepte van de lak vandaag de dag perfect en overal gelijkmatig.

De motor en versnellingsbak zijn volledig gereviseerd. Nieuwe lagers, nieuwe synchro's, nieuwe dichtingen, kleppen,... Ook de volledige mechaniek is nieuw en heeft amper gereden sinds restauratie. Alles is op foto gedocumenteerd.

Alles ziet eruit zoals toen hij de fabriek verliet, inclusief de originele Fuchs wielen die nu zijn voorzien van recente Michelin banden. De auto rijdt ongelooflijk goed, zoals verwacht mag worden van een goed onderhouden en volledig gerestaureerde Porsche. De originele elektrische verstelbare en verwarmde zetels zijn nog steeds in de auto aanwezig en zijn een bewijs van zijn kwaliteit en goed onderhoud.

Dit is een zeldzame auto, want er zijn maar een handvol modellen in Carmine Red met schuifdak. Hij wordt aangeboden met de handleidingen in Porsche etui, reservewiel, krik en gereedschapsrol. Het is een in perfecte staat verkerende 911 Carrera 3.2 ; eentje die je niet mag missen!

De auto is momenteel ingeschreven in België.

### **OPTIES:**

- C00 : Duitse levering
- 197 : sterkere batterij
- 395 : versterkte ruitensproeier
- 650 : zonnedak
- 686 : Casette radio Blaupunkt
- 261 : Passagiers zijspiegel (vlak, elektrisch verstelbaar en verwarmbaar)
- 567 : Getinte voorruit
- 981 : Lederen dashboard en deurpanelen

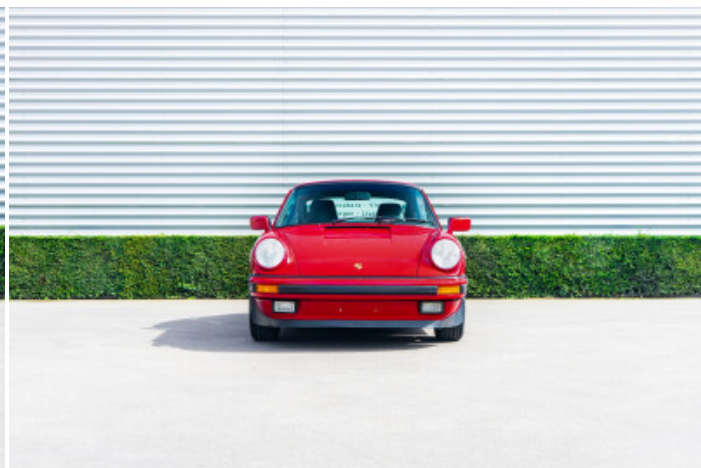
### **GESCHIEDENIS / EIGENAREN**

- 1988 : Duitsland - Dhr Schuster
- 1990 : Duitsland - Dhr Korossy
- 1995 : Duitsland - De heer Oerter

- 2022 : Frankrijk - de heer Bentahar
- 2024 : België - RSC Automobile

## Specificaties

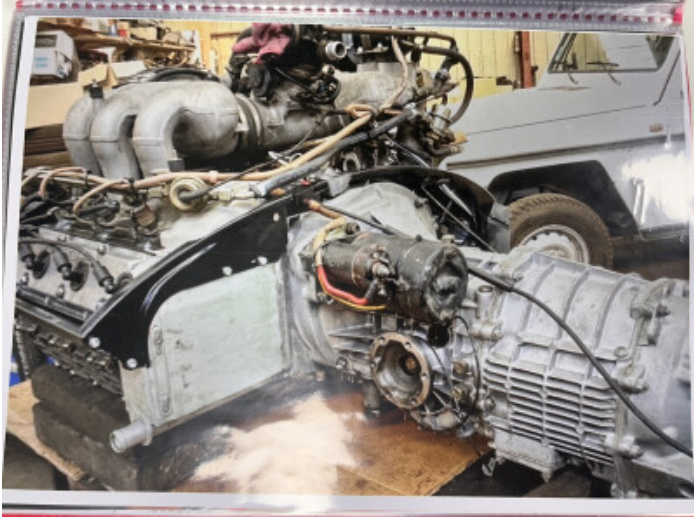
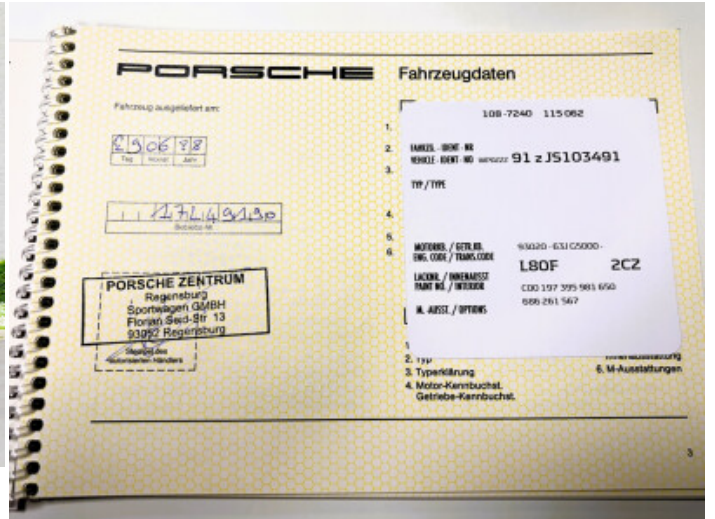
<b>Merk</b>	Porsche
<b>Model</b>	911 3.2 G50
<b>Eerste inschrijving</b>	29/06/88
<b>Chassis</b>	WP0ZZZ91ZJS103491
<b>Motor</b>	3.164cc
<b>Transmissie</b>	Manueel
<b>Kilometerstand</b>	199500 km
<b>Kleur</b>	Carmin Red (L80F)
<b>Interieur</b>	Black Leather (2CZ)
<b>Vermogen</b>	231 hp
<b>Brandstoftype</b>	Benzine













**Simon Desmarez**

+32 (0)56 20 68 88

simon@rscautomobile.com

**Christophe Piette**

+32 (0)56 20 68 88

christophe@rscautomobile.com

Aalbeeksesteenweg 2, 8930 Lauwe — <https://rscautomobile.com/>